

# Sussidi per la pastorale e la benedizione delle famiglie



**CATALOGO  
TAU EDITRICE 2025**

Riservato ai Parroci e ai responsabili di  
comunità religiose

 tau editrice

IN HONOREM PRINCIPIS APOST PAVLVS V BVRGHESIVS ROMANVS PONT MAX AN MDCXII PONT VII

# Catalogo 2025

Riservato a diocesi, parrocchie, santuari e comunità religiose.  
In vigore dal 01/02/2025 (annulla, pertanto, tutti i precedenti)

Tau Editrice S.r.l. - Via Umbria 148 - 06059 TODI (PG)  
Tel.: 075 8980433

[www.benedizionedellefamiglie.it](http://www.benedizionedellefamiglie.it)

NOVITÀ



24 pp. col., 14 x 21 cm  
Cod.: XXX - € 1,50

## SCONTO QUANTITÀ

€ 1,20	oltre	100
€ 1,00	oltre	300
€ 0,90	oltre	500
	oltre	800

## Il Giubileo della Speranza

DON FRANCESCO CRISTOFARO

Questo opuscolo è un prezioso strumento per accompagnare i fedeli nel Giubileo 2025, un tempo di grazia, conversione e riconciliazione con Dio e con i fratelli. Approfondisce il significato biblico del Giubileo, il valore delle indulgenze e il motto *Pellegrini nella Speranza*, offrendo riflessioni sulla misericordia divina e sul cammino di fede.

Pensato per la distribuzione durante la benedizione delle famiglie, è **personalizzabile in prima e quarta di copertina** con testi e immagini utili alla comunità: orari delle celebrazioni, programma giubilare, messaggi pastorali e altri avvisi. Un dono significativo per aiutare i fedeli a vivere con consapevolezza l'Anno Santo e riscoprire la gioia della fede.

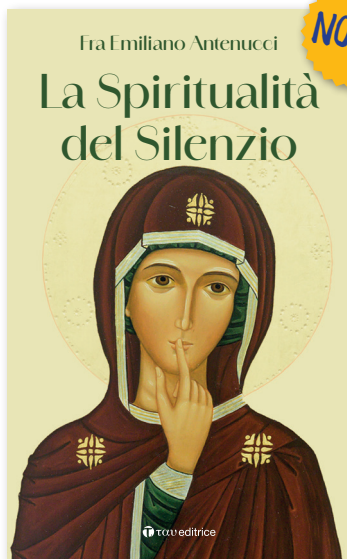
# La spiritualità del silenzio

FRA EMILIANO ANTENUCCI

Nel frastuono della vita moderna, La Spiritualità del Silenzio invita i fedeli a riscoprire il valore del silenzio come spazio di incontro con Dio. Attraverso riflessioni e pratiche concrete, il testo offre un cammino di ascolto interiore e preghiera, ispirato alla Vergine del Silenzio. Un dono prezioso da offrire alle famiglie durante il Giubileo, per favorire un rinnovamento spirituale autentico.

## SCONTO QUANTITÀ

€ 1,20	oltre	100
€ 1,00	oltre	300
€ 0,90	oltre	500
☎	oltre	800



16 pp. col, 14 x 21 cm  
Cod.: XXX - € 1,50

NOVITÀ

Peregrinazione per la Via Dolorosa di Gerusalemme

## VIA CRUCIS

Frate Marcelo Ariel Cichinelli OFM



Prefazione di  
LUIGI MARIA EPICOCO

tccu editrice

44 pp. col, 13 x 21 cm  
Cod.: 4912 - € 5,00

## Via Crucis

FRA MARCELO ARIEL CICHINELLI

Prefazione di LUIGI MARIA EPICOCO

Questa Via Crucis accompagna i fedeli nella meditazione degli ultimi passi di Cristo lungo la Via Dolorosa di Gerusalemme. Le riflessioni di Fr. Marcelo Ariel Cichinelli, francescano di Terra Santa, unite a testi biblici e immagini evocative, invitano a una preghiera più profonda e personale. Un libro per aiutarle a vivere la Passione di Cristo come cammino di fede, speranza e conversione, riscoprendo la Croce come segno di salvezza e amore.

## SCONTO QUANTITÀ

€ 4,00	oltre	10
€ 3,50	oltre	20
☎	oltre	50



## Mi confesso

### Il sacramento della riconciliazione

Il sussidio, dal linguaggio semplice e attuale, non è solo uno strumento di preparazione alla Confessione ma, soprattutto, un itinerario di conversione e di ritorno al Signore. Particolarmente utile è la proposta per l'esame di coscienza collocata nella seconda parte del fascicolo.

**32 pp** a colori  
13 x 21 cm  
Codice: 4323  
**€ 2,00**

#### SCONTO QUANTITÀ

€ 1,60	oltre 100
€ 1,40	oltre 300
€ 1,30	oltre 500
☎	oltre 800



## A tu per tu

### Raccolta di preghiere della tradizione cristiana

Un libretto agile e prezioso che racchiude preghiere della tradizione e invita al raccoglimento intimo con il Signore. Inoltre, accompagna il fedele nella Quaresima offrendo verità fondamentali della fede da conoscere, ricordare e meditare.

**40 pp.** a colori  
13 x 21 cm  
Codice: 7591  
**€ 2,00**

#### SCONTO QUANTITÀ

€ 1,60	oltre 100
€ 1,40	oltre 300
€ 1,30	oltre 500
☎	oltre 800



## Il Santo Rosario

### I 20 misteri meditati

Il libretto raccoglie i 20 misteri commentati con brani del nuovo testamento, le litanie lauretane, le intercessioni, utili indicazioni per la corretta recita del Rosario e alcuni brani da meditare.

**20 pp.** a colori  
10 x 15 cm  
Codice: 4385  
**€ 1,50**

#### SCONTO QUANTITÀ

€ 1,30	oltre 100
€ 1,10	oltre 300
€ 0,90	oltre 500
☎	oltre 800



## Signore salvami! Sconfiggere i mali dell'anima: ansia, depressione e stress

ALESSANDRO GINOTTA

Quando il respiro si fa corto e sorgono soltanto ostacoli che paiono insormontabili, quando sembra che il mondo stia crollando e non si possa far proprio nulla, quando gli occhi cercano invano di penetrare un buio fatto di paura, cosa può fare Dio? Stress, nervosismo, ansia e depressione sono i grandi mostri della nostra epoca. Cosa ha da dire Cristo in proposito?

**24 pp.** a colori  
11,5 x 19,5 cm  
Codice: 8550  
**€ 1,50**

### SCONTO QUANTITÀ

€ 1,20	oltre	100
€ 1,00	oltre	300
€ 0,90	oltre	500
☎	oltre	800



## Domenica a Messa in Parrocchia

La Messa domenicale è il cuore della vita cristiana. Occorre invitare i cristiani a riscoprire la bellezza e richiamare i lontani a prenderne di nuovo parte. Partecipare alla Messa è rispondere a una chiamata affinché la comunità cristiana si riunisca per incontrare realmente il Signore Gesù.

**16 pp.** a colori  
14 x 21 cm  
Codice: 4408  
**€ 1,50**

### SCONTO QUANTITÀ

€ 1,20	oltre	100
€ 1,00	oltre	300
€ 0,90	oltre	500
☎	oltre	800



## Educare è meglio che curare

LUIGI MARIA EPICOCO

L'educazione è la vera sfida dell'epoca contemporanea. L'educazione è quel cammino che ci porta a diventare noi stessi; ma come ogni cammino, ha bisogno di avere delle coordinate. L'educazione è pertanto una strategia attraverso la quale ridare senso a questo viaggio.

**24 pp.** a colori  
14 x 21 cm  
Codice: 4378  
**€ 1,50**

### SCONTO QUANTITÀ

€ 1,20	oltre	100
€ 1,00	oltre	300
€ 0,90	oltre	500
☎	oltre	800

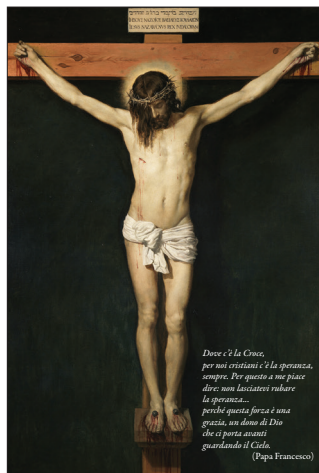
PREZZO € 0,25  
(ordinabili in blocchi da 100 pezzi)

## SCONTO QUANTITÀ

per almeno 500 copie € 0,22  
per almeno 1000 copie € 0,20

I cartoncini riportano il Rito della Benedizione sul retro. Se acquistati insieme agli opuscoli (in pari quantità), sarà riconosciuto uno sconto di € 0,05 cad.

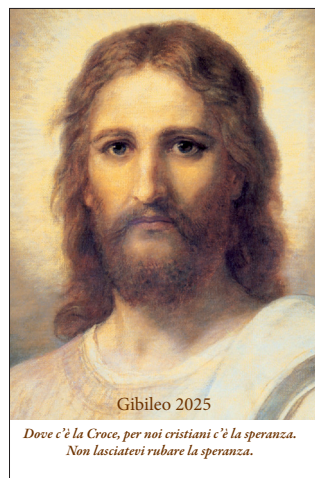
Possibilità di **personalizzazione** sul fronte (immagine a colori) e sul retro (testo in bianco/nero). Info al Telefono.



14 x 21 cm - Cod.: CAR2501



12 x 22 cm - Cod: CAR185



12 x 22 - Cod.: CAR42



12 x 22 - Cod: CAR164



12 x 22 cm - Cod: CAR165





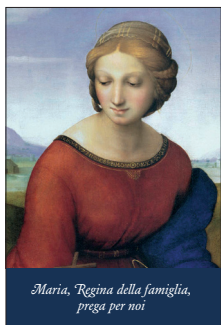
14 x 21 cm - Cod.: CAR171



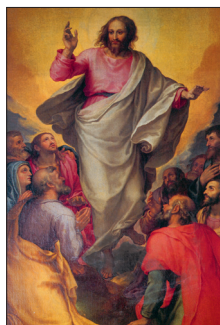
14 x 21 cm - Cod.: CAPFO2



14 x 21 cm - Cod.: CAR172



14 x 21 - Cod: CAR184



14 x 21 - Cod: CAR2503



12 X 22 - COD.: CAR173



14 x 21 - Cod: CAR2502

## CARTONCINI PERSONALIZZATI

I cartoncini possono essere personalizzati con:

- Un'immagine a colori sul fronte.
- Un testo in bianco e nel retro (ad esempio: rito della benedizione della famiglia, preghiere, orari delle celebrazioni, recapiti dei parroci, messaggi di saluto alla comunità, programma dell'Anno Giubilare).

Il tempo medio di elaborazione e stampa dei cartoncini personalizzati è di circa 7 giorni dal ricevimento del materiale, al quale va aggiunto il tempo previsto per la consegna da parte del corriere.

La personalizzazione comporta una maggiorazione del prezzo come di seguito indicato:

- Fino a 500 copie: € 35,00
- Oltre le 500 copie: € 0,07 cadauna



## COME ORDINARE

- **ON-LINE:** visitando il sito [www.benedizionedellefamiglie.it](http://www.benedizionedellefamiglie.it)
- **PER E-MAIL:** inviando l'ordine all'indirizzo [info@editricetau.com](mailto:info@editricetau.com)
- **PER TELEFONO:** chiamando i numeri **075 8980433**

### SPESE DI SPEDIZIONE

La Tau Editrice spedisce attraverso Corriere in 3-5 giorni lavorativi.

- fino a 5 Kg contributo di 9,00 euro
- fino a 15 Kg contributo di 15,00 euro
- fino a 30 Kg contributo di 19,00 euro
- oltre i 30 Kg contributo di 35,00 euro
- oltre i 50 Kg contributo variabile in base al peso effettivo.

### PAGAMENTO

Il pagamento anticipato può avvenire tramite:

- **Bollettino di Conto Corrente Postale** n.ro 16789067 allegato alla fattura all'interno del pacco, intestato a TAU EDITRICE S.r.l., Via Umbria 148, 06059 Todi PG;
- **Bonifico Bancario sul Conto Corrente** Banca Popolare di Spoleto, Agenzia di Todi PG  
IBAN: IT24P034403870000000002231

A Todi, al centro dell'Umbria, a poco più di un ora da Roma, l'hotel è ideale per la sosta durante il pellegrinaggio giubilare o come base di partenza per visitare i principali luoghi di culto e le città d'arte della regione.

2 sale ristorante panoramiche dove provare la cucina tradizionale

36 camere accoglienti e dotate di tutti i confort

Offerte vantaggiose per gruppi e per soggiorni vacanze individuali